

# ESTRATÈGIA DIGITAL DE CENTRE ESTRATÈGIA

<i>CENTRE</i>	
<b>Nom</b>	<i>La Salle Sant Celoni</i>
<b>Codi de centre</b>	08025745
<b>Web</b>	<a href="https://santceloni.lasalle.cat">https://santceloni.lasalle.cat</a>

Data d'actualització

Gener 2025

Finançat per

## Històric de versions

DATA	AUTOR	OBSERVACIONS
20/06/2023	Comissió Digital	Versió 1
28/10/2024	Comissió Digital	Versió 2
29/01/2025	Comissió Digital	Versió 3

## Taula de contingut

INTRODUCCIÓ	4
Enllaç a l'estratègia digital de centre (EDC)	5
Identificació del centre	5
Context: Dades bàsiques del centre	5
Infraestructura	6
Pràctiques del centre d'ús i aplicació de la tecnologia	9
Procés d'elaboració	14
Integració de l'Estratègia Digital de Centre al Projecte Educatiu del Centre	15
DIAGNOSI	16
<b>Eines utilitzades en la diagnosi</b>	16
ANÀLISI DE LA SITUACIÓ DEL CENTRE	17
Punts forts i punts febles detectats en la diagnosi	17
OBJECTIUS	19
ACTIVITATS A DESENVOLUPAR	20
PROPOSTA DE TEMPORALITZACIÓ DELS OBJECTIUS I DE LES ACTIVITATS	22
AVALUACIÓ	24

## INTRODUCCIÓ

**Què és l'Estratègia Digital de Centre?**

És el conjunt d'actuacions d'un centre que fan possible que docents, alumnat i centre assolixin la competència digital.

**A qui afecta?**  
Ens afecta a tots: centre, docents, alumnat i famílies.

**Qui la du a terme?**  
Està liderada per l'equip de direcció, s'elabora des de la Comissió digital i s'implementa per tot el professorat.

**Es divideix en dues parts**

**Estratègia**  
És la planificació que fem per aconseguir els objectius. Consta de quatre fases: diagnosi, objectius, planificació i avaluació.

**+ Cultura Digital**  
És el conjunt d'accions, procediments, protocols i acords relacionats amb tots els àmbits digitals del centre.

**Plà d'educació digital de Catalunya**

**Accés al document i al web de suport:** <https://projectes.xtec.cat/edc-suport/>

L'estratègia digital del centre és el conjunt d'actuacions programades pel centre amb l'objectiu que tots els seus col·lectius tinguin els coneixements i les capacitats suficients per poder fer servir les eines digitals que el centre posa a disposició amb la finalitat de formar i fer créixer tots els seus membres.

Aquesta és compon de dos documents:

- **Estratègia:** on es defineixen tots els objectius que el centre es planteja en matèria de digitalització, es defineixen les accions a fer per aconseguir aquests objectius i, finalment, es defineix la planificació de les accions i el seu seguiment.
- **Cultura digital:** recull tots els protocols, acords i normes del centre relacionades en matèria de digitalització.

 	<b>Estratègia digital de centre (EDC)</b>	
--	---	---

## Enllaç a l'estratègia digital de centre (EDC)

<https://santceloni.lasalle.cat/>

## Identificació del centre

Nom de l'entitat:	Germans de les Escoles Cristianes – La Salle Catalunya
NIF:	R0800055F
Centre educatiu:	La Salle Sant Celoni
Codi de centre:	08025745
Domicili:	Carrer Campins, 59
Pàgina web:	<a href="https://santceloni.lasalle.cat">https://santceloni.lasalle.cat</a>
Director/a del centre:	Xavier Català del Ríó
Persona de contacte:	Joan Palmer Mas
Mail de contacte:	santceloni@lasalle.cat
Etapas educatives:	Educació Infantil, Educació Primària i Educació Secundària

## Context: Dades bàsiques del centre

La Salle forma part de la Salle Catalunya amb 25 escoles repartides pel territori català. La Salle Sant Celoni està situada a Sant Celoni, al Vallès Oriental tot oferint dues línies des de l'Educació Infantil fins l'Educació Secundària. Comptem amb uns 700 alumnes i més de 70 mestres i professors dedicats al seu acompanyament i educació.

Sant Celoni està situat a l'extrem de llevant del Vallès Oriental, en contacte amb la Selva i el Maresme, centrat per la vall mitjana de la Tordera. Limita amb els municipis de Sant Iscle i Sant Cebrià de Vallalta (S), Tordera (SE), Fogars de la Selva (NE), Sant Feliu de Buixalleu i Riells (N), Gualba (N), Campins (N), Fogars de Montclús (NW), Santa Maria de Palautordera (W) i Vallgorguina (S). A mig camí entre Barcelona i Girona, esdevé un nucli estratègic en l'eix de comunicació més important de Catalunya amb Europa i és també portal privilegiat del Montseny i del Montnegre-Corredor, espais naturals de gran riquesa i bellesa paisatgística. Al bell mig de la conca de la Tordera, la vila es configura com el punt principal de referència del Baix Montseny, comarca natural poblada des de molt antic. Sant Celoni compta amb serveis digitals oberts a la ciutadania com la Biblioteca Municipal i els centres cívics entre d'altres.

La Salle Sant Celoni, amb una experiència centenària, aposta per un Projecte Educatiu centrat en l'alumnat en els seus vessants tècnic, humà, intel·lectual i professional.

Formem una comunitat educativa: uns 700 alumnes, més de 70 mestres i professors, els pares i mares, personal de servei i personal no docent, tots compromesos en la formació de persones responsables,

solidàries, creatives i justes, sent l'alumne el protagonista de l'acte educatiu. Ens preocupem per l'atenció personalitzada de l'alumne i el seu desenvolupament integral. Acompanyem als infants i joves a créixer durant la seva vida escolar amb la col·laboració de les famílies, tan necessària per poder tirar endavant el nostre projecte.

La innovació pedagògica amb projectes propis i l'aplicació de les noves tecnologies és una realitat al nostre centre, aconseguint major èxit escolar i donant resposta a les necessitats dels alumnes d'avui. El programa HARA per treballar la interioritat i les emocions, ser escola multilingüe, el programa de Primària Musical, entre d'altres, ens ajuden a completar la formació integral dels nostres alumnes i a oferir una formació acadèmica de qualitat. Ens definim com una escola que educa en els valors humans i cristians del nostre caràcter propi, com escola catalana, integradora, inclusiva, propera, oberta i compromesa amb l'entorn.

Fa 300 anys Sant Joan Baptista de La Salle va iniciar la seva Missió. Actualment el seu somni encara és viu posant COR, COMPROMÍS I VIDA.



## Infraestructura

Posem la tecnologia al servei de l'aprenentatge. Els alumnes disposen de dispositius digitals per accedir a la informació i mitjançant metodologies cooperatives convertir-la en coneixement.

La tecnologia no ha de ser un objectiu en sí mateixa sinó un mitjà per treballar en xarxa i facilitar l'aprenentatge.

### **Llistat dels espais físics on es troba l'equipament digital:**

- Aula d'ordinadors

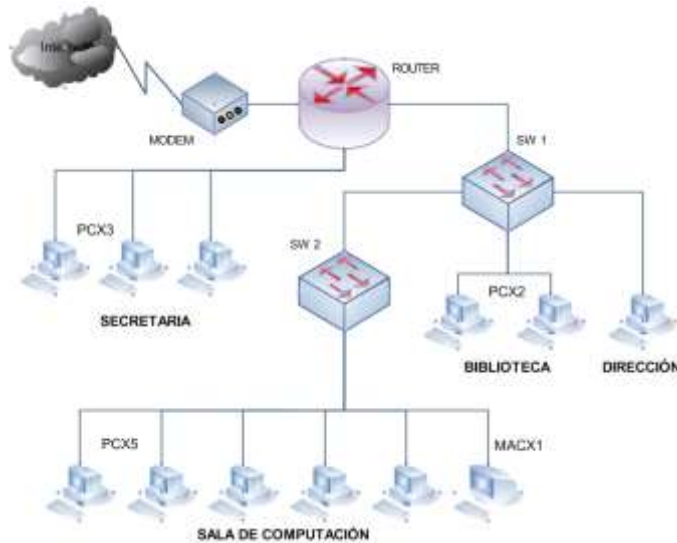
- Armaris de portàtils
- Armaris de tauletes
- Aules de Secundària
- Sales d'ordinadors pel professorat
- Espais de reprografia
- Servidors locals

### Llistat d'espais virtuals:

- M365
- Sallenet. Plataforma habitual d'aprenentatge.
- Altres plataformes i eines (Code.org, Canva, Lego Education, Makecode, bitblock, Snappet...)

### Infraestructura de xarxa:

- Esquema lògic de la xarxa.



- Connectivitat. L'escola disposa de xarxa per tots els ordinadors de sobretaula i repetidors wifi pels passadissos de Primària i Secundària. També una hi ha una xarxa paral·lela per ús de mestres, professors, educadors i personal no-docent.

### Gestió dels equips digitals:

Actualment, la gestió dels equips digitals tipus ordinador (en qualsevol format: torre, sobretaula o portàtil) es gestionen amb eines manuals, sense disposar de cap tipus de Remote Manager, com podria ser un Intune.

A nivell de tauletes, es disposa d'un sistema d'enrolament i gestió remota, com és el MDM d'Apple, amb el Jamfschool.

Es disposa d'una assegurança pels portàtils dels alumnes.

### **Política d'ús:**

Totes les aules estan equipades amb la infraestructura necessària per a poder utilitzar eines digitals com a suport a l'aprenentatge: pissarres digitals o dispositius digitals amb projectors i connectivitat.

Pel que fa als dispositius digitals fixes estan a l'aula d'informàtica, situada al 2n pis. La resta es troben a despatxos i sala de mestres.

Pel que fa als dispositius digitals mòbils, el centre disposa de tauletes i portàtils.

Els dispositius digitals fixes són utilitzats per tots els alumnes del centre, les tauletes són utilitzades preferentment pels alumnes d'Infantil i CI i CM de Primària i els portàtils pels alumnes de CS de Primària.

Pel que fa a la gestió dels dispositius digitals, tant fixes com mòbils, disposen d'unes franges d'horari d'ús fix, que s'assignen a informàtica, robòtica, projectes i matèries que es desenvolupen en formats digitals. Tant en el cas de l'aula d'informàtica com en l'ús de dispositius mòbils es disposen d'unes franges d'ús fixes. Les franges d'horari buides queden obertes per les activitats que els diferents cursos que necessiten de manera puntual.

Els dispositius digitals són propietat de l'escola principalment. Els portàtils de Secundària són propietat de les famílies dels alumnes.

### **Protocol de suport tècnic:**

El centre disposa d'un sistema de tiqueting per gestionar el suport tècnic de la infraestructura informàtica a partir d'un full de càlcul.

Tot l'equip educatiu té accés via Sallenet i pot formular incidències. Aquestes són gestionades, segons la seva naturalesa, i es deriven al responsable d'ESO, al d'Infantil o Primària per tal d'ésser gestionades i resoltes. Si cal, també es fan a arribar al tècnic extern que presta els seus serveis un cop la setmana.

Així mateix l'escola també disposa d'un centre de suport tècnic per totes aquelles incidències relacionades amb la plataforma de Sallenet. En aquest cas es gestiona mitjançant el responsable tac d'ESO i el coordinador tac.

<https://trac.sallenet.org>





**Pràctiques del centre d'ús i aplicació de la tecnologia**

La Salle ha elaborat un document marc anomenat "La Competència Digital en el Nou Context d'Aprenentatge" (revisió març 2023) v4.0. aquest document té com a objectiu oferir la concepció que es té de la Competència Digital des del Projecte Educatiu NCA, així com establir la seva fonamentació i importància en aquest marc i oferir, també, un conjunt d'orientacions de com aquesta competència es pot desplegar a les diferents etapes educatives.

Fonamentació de la CD: Segons el Marc Comú de CD docent (MCCDD) existeixen 5 àrees de CD que tot docent ha d'adquirir per a poder incorporar en els seus processos d'ensenyament -aprenentatge.



Figura 1. Infografía de las 5 áreas de la Competencia Digital (INTEF, 2017).

La CD en base a aquest marc ha d'estar desenvolupada a totes les etapes educatives, Educació Infantil, educació primària, educació secundària i a les etapes postobligatòries.

La gran majoria d'aquests marcs es basen en DigComp 2.2: Marc de la Competència Digital per a la Ciutadania (Vuorikari et al, 2022). Aquest marc proporciona la descripció detallada de totes les habilitats necessàries per a ser competent en entorns digitals i les descriu com a coneixements, habilitats i actituds aportant els nivells dins de cada una de les competències.



Figura 2. DIGCOMP v2.2. Marco de la Competencia Digital para la Ciudadanía (2022).

En aquesta taula apareix el detall de les 5 àrees competencials i les 21 competències associades, que és el marc que utilitzem des d'NCA per poder determinar el grau d'adquisició de la competència digital dels nostres estudiants.

Aquest marc de referència encaixa perfectament amb la publicació "*Competència digital docent del professorat de Catalunya*" (Generalitat de Catalunya, 2018).

### **Definició de la Competència Digital dins del marc NCA**

La Competència Digital, més enllà de ser considerada un element indispensable per l'educació del nostre alumnat per a poder respondre als reptes de la societat del S. XXI, veiem que té un encaix a través dels nostres principis pedagògics i podem potenciar el seu desenvolupament mitjançant els moments d'aprenentatge definits dins del marc NCA.

### **Relació amb els Principis Pedagògics**

En qualsevol aprenentatge dins del marc NCA estan presents els 5 principis pedagògics que fonamenten el nostre model educatiu. En referència al desenvolupament de la Competència Digital podem destacar:

- Un desenvolupament des de la **interioritat**. A la societat del SXXI s'ha alliberat l'accés a la informació i no tan sols això, sinó que la quantitat ingent d'informació (o desinformació) fa imprescindible que el nostre alumnat tingui noves capacitats d'anàlisi crític de la informació més que preocupar-nos de l'accés a la mateixa. I la Transformació Digital provocarà que la Tecnologia pot ser d'ajuda, però també pot exercir un gran poder sobre la vida i el pensament dels nostres estudiants (Harari, 2019). La bioinformàtica o l'aprenentatge automàtic pot arribar a manipular les nostres emocions. L'educació des de la interioritat ha de fer conscients als nostres alumnes de la nova realitat d'aquest S XXI.
- Una clau de la **construcció del pensament**. La nova alfabetització del S XXI parla del **Pensament Computacional** (Wing, 2006 y 2010) com un element comú a tots els estudiants, no només als que pensen enfocar els seus estudis presents o futurs vers les àrees científic-tecnològiques. No podem treballar des de la construcció del pensament si no podem fer una extensió i actualització d'aquest per aquesta nova era digital.
- Un efecte sobre la **conducta i activitat autoregulada**. De tots és sabut que las TIC són elements de gran ajuda, però també existeixen riscos additius si se'n fa un mal ús (abús) de les mateixes. Treballar la Competència Digital des de l'autoregulació serà el repte dins el desenvolupament de les etapes educatives des del **Nou Context d'Aprenentatge** (NCA).

### Desenvolupament dins dels Moments d'aprenentatge

Si tenim present que la Competència Digital té una base fonamentalment instrumental i que hauria d'estar integrada de manera transversal dins les disciplines que desenvolupen els currículums, l'orientació seria optar per desenvolupar la mateixa mitjançant els moments didàctics de Projecte i Taller.

El **Projecte** (saber fer), com moment d'aprenentatge amb caràcter interdisciplinari que facilita aprenentatges competencials en el desenvolupament de tasques complexes.

El **Taller** (saber ser), en el context global del Marco Metodològic NCA, representa la definició d'una proposta d'integració del coneixement que faci possible que l'individu connecti en plenitud amb les múltiples facetes de la seva vida.

### Competència digital dels/les educadors/es

La competència digital dels/les educadors/es és un factor determinant en els processos d'ensenyament - aprenentatge dels alumnes (Mishra i Koehler, 2006), des de les etapes educatives més primerenques i obligatòries (Infantil, Primària i Secundària) fins les post-obligatòries (Batxillerat o Cicles Formatius).

Totes les dimensions de la competència digital docent són importants, però la incorporació del pensament computacional i la robòtica educativa fa que siguin elements on cal posar especial focus en la capacitat del professorat.

El Pla de Formació en Competència Digital forma part del Pla de Formació de Centre vinculat al Pla de formació proposat per La Salle Catalunya.

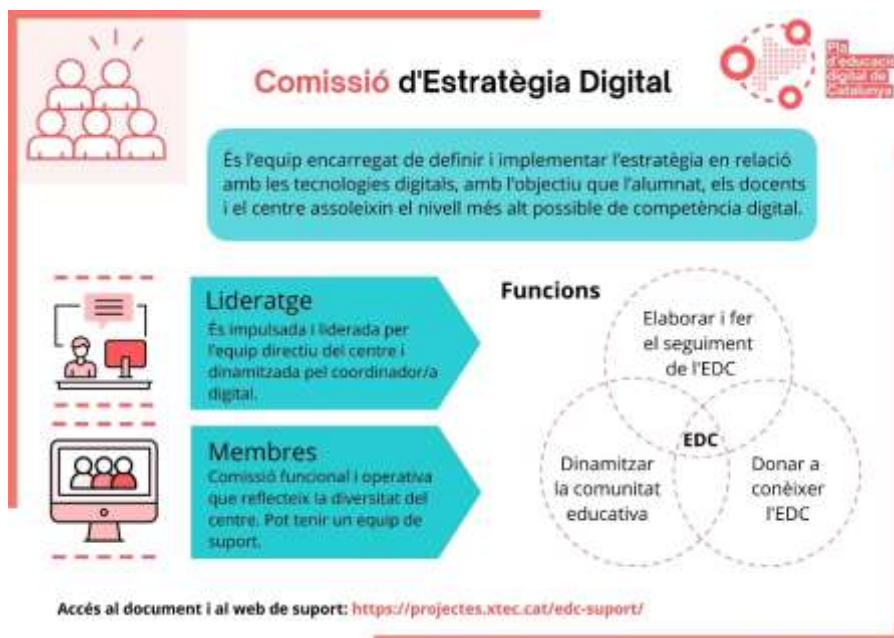
L'estructura del Pla de Formació de la Competència Digital per al professorat s'articula en dues vessants:

- Una formació lligada al desenvolupament metodològic del Nou Context d'Aprenentatge (NCA) que capacita al docent en els aspectes més relacionats amb els processos d'ensenyament – aprenentatge i amb els diversos moments d'aprenentatge que el model NCA defineix (acollida, seminari, projecte, taller, tancament). Això va des de les destreses que impliquen l'ús de l'entorn virtual d'aprenentatge fins a les eines digitals que permeten desenvolupar les altres dimensions del Marc Referència de la Competència Digital Docent. L'objectiu no és tan sols l'adopció dels recursos digitals per part dels docents sinó la seva adaptació a la realitat del seu centre.
- Una formació més específica que té com a eix central la capacitat dels docents, es realitza a través de la robòtica educativa, el pensament computacional i la part maker. La robòtica educativa dissenyada, no tan sols està composta de tallers purament tecnològics, sinó que en el seu desenvolupament es basa en 2 grans complements metodològics: les 4 C (Creativitat, Comunicació, Cooperació i Pensament Crític) i l'enfocament STEAM (les temàtiques dels reptes són STEAM).

Més específicament, a nivell **metodològic** l'utilitza l'EVA de Sallenet en totes les matèries. Així mateix comptem amb espais de robòtica que fan un seguiment vinculats a projectes com el Robotseny a nivell local o el Retotech a nivell més general entre d'altres. L'avaluació de la competència digital està definida dins el projecte de l'NCA i es realitza mitjançant rúbriques majoritàriament.

Pel que fa a l'**àmbit organitzatiu**, la documentació de l'escola es desenvolupa mitjançant les eines de M365. Mitjançant el núvol del Onedrive on cada usuari pot compartir i treballar de forma col·laborativa. Aquest està estructurat segons les necessitats de cada integrant de la comunitat educativa. La comunicació entre docents, alumnat o famílies es fa principalment a partir de l'eina de comunicació de Sallenet. També amb el M365 a l'hora de fer videotrobades amb el Teams. L'escola és present i activa a les principals xarxes socials i la pàgina web del centre es gestionat també per l'escola en col·laboració de Comunicació Salle Catalunya.

## Procés d'elaboració



Existeix una comissió digital:	<input checked="" type="checkbox"/>	SI	<input type="checkbox"/>	NO
Coordinador:	Joan Palmer Mas			
Membres de l'equip directiu:	Xavier Català del Río			
Membres específics comissió:	Ernest Vilà			
	Xavier Català del Río			
	Laura Álvarez			
	Joan Palmer Mas			

A nivell organitzatiu, el centre ha creat una comissió d'estratègia digital formada per la Direcció del centre, el responsable TAC del centre, els coordinadors d'etapa i el responsable pedagògic del sector.

Dins d'aquesta comissió, la Direcció del centre tindrà la responsabilitat final de promoure les accions necessàries per dur a terme el pla i aconseguir els objectius que s'hagin marcat. També serà l'encarregada de dotar al centre dels recursos necessaris per assolir tots els punts.

Finalment, serà l'encarregada de facilitar l'accés a la informació necessària per definir el punt de partida, tant del centre com dels diferents col·lectius implicats.

El responsable TAC del centre serà responsable de la redacció del Pla Estratègic en base a la informació recopilada a les diferents avaluacions, ja siguin quantitatives o qualitatives entre els diferents col·lectius.

També serà l'encarregat d'executar el desplegament dels mitjans tecnològics que donaran suport al Pla Estratègic Digital i farà el seguiment de la seva implantació així com de recopilar els resultats i l'impacte provocat al centre.

Per una altra banda, el responsable pedagògic del Sector serà l'encarregat de vetllar per una correcta alineació entre el Pla Estratègic de Centre i el Pla Estratègic de Sector. Revisarà que els objectius estiguin en concordança i que contribueixin de forma positiva en tots dos sentits.

També serà encarregat de transmetre l'esperit i filosofia dels mètodes pedagògics establerts per la Institució en matèria de capacitació digital.

El conjunt de Coordinadors d'etapa serà l'encarregat de dinamitzar les diferents comunitats per obtenir la seva implicació i capacitació digital.

En el procés de recollida d'informació, es demanarà una implicació directa tant de professorat, com d'alumnes i de famílies. Per fer-ho, s'han utilitzat diferents recursos (en format on-line) que ens permeten arribar a tots els membres d'una comunitat (ja sigui per enquestes o per formularis via web, com ara el forms). En aquest cas tenim, entre altres fonts d'informació:

- Selfie for Teachers. Comunitat educativa.
- Formulari específic. Serveis tècnics i direcció del centre.
- Formulari per alumnes (Selfie). Comunitat alumnes.
- Formulari per famílies. Comunitat de famílies.

Es presentarà al claustre a l'inici de curs així com també al Consell Escolar.

Les reunions han estat periòdiques tant amb la mentora de referència, com amb la pròpia comissió com amb l'equip de Tacs de Salle Catalunya.

## Integració de l'Estratègia Digital de Centre al Projecte Educatiu del Centre

L'Estratègia digital de centre defineix uns objectius dels quals es deriven les línies d'acció i accions que han de permetre la seva execució. Aquests objectius s'han d'incloure a la Programació General Anual (PGA) i el Projecte Educatiu de Centre (PEC). Per l'elaboració del Pla estratègic de centre, s'ha de tenir en compte el Pla Estratègic del Sector.

## DIAGNOSI

Es fan servir diferents eines per a l'avaluació de l'estat de digitalització de centre, obtenint informació dels diferents col·lectius implicats en l'entorn educatiu:

- Professorat
- Alumnes
- Famílies

Algunes d'aquestes dades son de caràcter **Quantitatiu**, com a resultat de passar enquestes i formularis entre tots els integrants dels diferents grups. Exemples d'aquestes dades son els resultats de l'enquesta SELFIE (elaborada pel Departament d'Ensenyament) que respon professorat i alumnat o l'enquesta digital per famílies (elaborada per La Salle Catalunya).

Altres dades son més de caràcter **Qualitatiu**. I s'han extret de l'observació de la realitat del centre i de les dades recopilades pel responsable TIC. Exemples d'aquestes dades son el DAFO i el qüestionari de centre elaborat per La Salle Catalunya.

### Eines utilitzades en la diagnosi

Selfie (mestres i alumnes)	Enquesta a les famílies (Forms La Salle Catalunya)
Selfie for teachers (mestres) Es realitzarà abans de fer la FIC	Entrevistes
Ítems del pla TAC	Indicadors de centre
Qüestionari de La Salle Catalunya	

[Resultats Selfie](#)

[Enquesta famílies](#)

## ANÀLISI DE LA SITUACIÓ DEL CENTRE

Anàlisi a partir dels resultats de la reflexió que s'ha dut a terme emprant les eines.

### Punts forts i punts febles detectats en la diagnosi

De cara a una millor interpretació dels resultats, definir el punt de partida en cadascun dels col·lectius i definir les accions a fer, es fa un resum dels punts forts i els punts febles del centre (en matèria digital), separant el centre (general), del professorat, alumnat i famílies.

ESCOLA	
PUNTS FORTS	PUNTS FEBLES
<ul style="list-style-type: none"> <li>Bon equipament d'infraestructura de comunicacions</li> <li>Recursos educatius (sallenet)</li> <li>Bona dotació de dispositius electrònics</li> </ul>	<ul style="list-style-type: none"> <li>Comentaris a altres alumnes (co-avaluació)</li> <li>Debat sobre l'ús de les tecnologies</li> </ul>

PROFESSORAT	
PUNTS FORTS	PUNTS FEBLES
<ul style="list-style-type: none"> <li>Recursos educatius en línia (sallenet)</li> <li>Creació de continguts digitals</li> <li>Dispositius digitals per l'aprenentatge</li> </ul>	<ul style="list-style-type: none"> <li>Temps per explorar eines digitals</li> <li>Debat sobre l'ús de les tecnologies</li> </ul>

ALUMNAT	
PUNTS FORTS	PUNTS FEBLES
<ul style="list-style-type: none"> <li>Ús de dispositius digitals per a l'aprenentatge</li> <li>Accés a internet</li> <li>Assistència tècnica</li> </ul>	<ul style="list-style-type: none"> <li>Comentaris, avaluació a altres companys/es</li> <li>Debat sobre l'ús de les tecnologies</li> <li>Autoreflexió sobre l'aprenentatge</li> </ul>



FAMÍLIES	
PUNTS FORTS	PUNTS FEBLES
<ul style="list-style-type: none"> <li>• Ús de sallet en el dia a dia escolar</li> <li>• Satisfacció en la informació rebuda per correu electrònic</li> <li>• Fluïdesa de la comunicació amb l'escola</li> </ul>	<ul style="list-style-type: none"> <li>• Pla d'acollida digital per les famílies</li> <li>• Demanda de formació sobre seguretat a les xarxes i eines de control parental</li> </ul>

## OBJECTIUS

Els objectius definits com a centre parteixen de la realitat del propi centre extreta de la diagnosi feta i d'un exercici d'alineació amb els objectius del Pla Estratègic de Digitalització del Sector.

Objectiu	Àmbit	Curs 22-23	Curs 23-24	Curs 24-25	Curs 25-26
1: Millora de la competència digital dels col·lectius	Tots		X	X	X
2: Infraestructures. Dotar al centre de la infraestructura necessària per afrontar els reptes presents i futurs	Escola	X	X	X	X
3: Plataforma. Potencia l'ús de plataformes homologades per Salle Catalunya (Sallenet i Microsoft 365).	Tots		X	X	X
4: Comunicació. Enfortir els canals de comunicació actualitzant-los a la realitat de cada moment i de cada Obra.	Tots			X	X
5: Documentació. Concretar els diversos documents que integren la cultura digital del centre. (Pla d'acollida de les famílies)	Escola		X		

## ACTIVITATS A DESENVOLUPAR

Aquest pla estratègic que ha desenvolupat el centre permetrà assolir els objectius marcats un cop s'hagin dut a terme les activitats o actuacions que s'han planificat com a clau per poder tirar endavant l'Estratègia Digital. El centre ha elaborat una graella, per cadascun dels objectius proposats, que recull la informació necessària per entendre les activitats que es faran, quines seran les persones encarregades d'avaluar aquestes activitats o de realitzar-les, i els indicadors d'execució i qualitat amb els criteris d'èxit, per poder comprovar que els objectius han sigut assolits.

El llistat d'activitats a desenvolupar anirà en funció dels objectius marcats. En el nostre cas, serà:

Objectiu	Àmbit	Responsable	Curs 22-23	Curs 23-24	Curs 24-25	Curs 25-26
<b>Objectiu 1. Millorar la competència digital</b>						
Formar el professorat en la FIC o formació equivalent	Professorat	Comissió Digital		X	X	
Introduir el debat sobre les tecnologies digitals a l'aula	Alumnat	Equip docent		X	X	
Formar a les famílies en seguretat i eines de control a la xarxa	Famílies	Comissió Digital			X	
<b>Objectiu 2. Dotar al centre d'infraestructura adient</b>						
Iniciar la instal·lació de pantalles digitals a Secundària (3r i 4t)	Escola	Direcció	X			
Acabar la instal·lació de pantalles digitals a Secundària (1r i 2n)	Escola	Direcció		X		
Acabar la instal·lació de pantalles digitals a Primària (4t, 5è i 6è)	Escola	Direcció			X	
<b>Objectiu 3. Potenciar l'ús de les plataformes Sallenet i M365 *</b>						
Formar tota la comunitat educativa (mestres, alumnat i famílies) en Sallenet i en les eines Microsoft	Tots	Coordinador tac i Ampa		X	X	
Fomentar l'ús de Sallenet i de les eines Microsoft	Tots	Caps d'estudis i Coordinador tac		X	X	




<b>Objectiu 4. Enfortir els canals de comunicació</b>						
Analitzar els resultats que obtenim amb els diferents canals de comunicació	Escola	Equip de comunicació i Comissió Digital	X			
Potenciar l'ús d'aquells canals que utilitzin més les nostres famílies, un cop fet l'anàlisi	Escola	Equip de comunicació i Direcció		X		
Estar atents als nous canals que puguin aparèixer per avaluar la seva aplicació o no.	Escola	Equip de comunicació			X	
<b>Objectiu 5. Concretar els diversos documents que integren la cultura digital del centre. (Pla d'acollida de les famílies)</b>						
Revisar la documentació relativa al pla d'acollida digital de les famílies	Famílies	Equip Directiu		X		
Actualitzar el pla d'acollida digital	Famílies	Comissió Digital		X		

- **NOTA PLATAFORMA:** Formar tota la comunitat educativa (mestres, alumnat i famílies) en Sallenet i en les eines Microsoft (per pares el Teams, per alumnat correu-drive-SharePoint-Word-Excel-PowerPoint,...., pel professorat correu-Drive-SharePoint-Word-Excel-PowerPoint-Forms-Calendar...) (curs 23-24 i 24-25)

## PROPOSTA DE TEMPORALITZACIÓ DELS OBJECTIUS I DE LES ACTIVITATS

Les activitats que el centre durà a terme per desenvolupar la seva Estratègia Digital han sigut temporitzades al llarg dels pròxims cursos, per això és necessari observar la taula que es presenta a continuació i que conté l'especificació dels objectius que es treballen a cada curs amb la concreció del trimestre on es duu a terme cadascuna de les activitats. A tal efecte, presentem a continuació la taula amb la temporització esmentada.




Desplegament d'activitats relacionades amb cada objectiu	Data d'inici	Data de finalització	Responsables de la tasca	CURS 22-23			CURS 23-24			CURS 24-25			CURS 25-26			
				1r Tri	2n Tri	3r Tri	1r Tri	2n Tri	3r Tri	1r Tri	2n Tri	3r Tri	1r Tri	2n Tri	3r Tri	
<b>Objectiu 1. Millorar CD dels diferents col·lectius</b>																
Formar el professorat en la FIC o formació equivalent	1/10/23	30/5/24	Comissió Digital				X	X	X							
Introduir el debat sobre les tecnologies digitals a l'aula	1/10/24	30/5/25	Equip Docent							X	X	X				
Formar a les famílies en seguretat i eines de control a la xarxa	1/4/25	30/3/26	Comissió Digital							X					X	
<b>Objectiu 2. Dotar al centre d'infraestructura adient</b>																
Iniciar la instal·lació de pantalles digitals a Secundària (3r i 4t)	1/7/23	30/7/23	Direcció			X										
Acabar la instal·lació de pantalles digitals a Secundària (1r i 2n)	1/7/24	30/7/24	Direcció				X									
Acabar la instal·lació de pantalles digitals a Primària (4t, 5è i 6è)	1/7/25	30/7/25	Direcció							X						
<b>Objectiu 3. Potenciar l'ús de les plataformes Sallenet i M365</b>																

 	<b>Estratègia digital de centre (EDC)</b>	
--	---	---

Formar tota la comunitat educativa (mestres, alumnat i famílies) en Sallenet i en les eines Microsoft	1/10/24	30/5/25	Coordinador Tac Ampa				X	X	X	X		
Fomentar l'ús de Sallenet i de les eines Microsoft	1/4/25	30/5/26	Cap d'Estudis				X	X			X	
<b>Objectiu 4. Enfortir els canals de comunicació</b>												
Analitzar els resultats que obtenim amb els diferents canals de comunicació	15/1/24	30/5/24	Equip de comunicació i Comissió Digital			X	X	X	X	X		
Potenciar l'ús d'aquells canals que utilitzin més les nostres famílies, un cop fet l'anàlisi	1/10/24	30/5/25	Equip de comunicació i Comissió Digital				X	X	X			
Estar atents als nous canals que puguin aparèixer per avaluar la seva aplicació o no.	1/10/25	30/5/26	Equip de comunicació				X			X	X	X
<b>Objectiu 5. Concretar els diversos documents que integren la cultura digital del centre. (Pla d'acollida de les famílies)</b>												
Revisar la documentació relativa al pla d'acollida digital de les famílies	1/10/24	15/11/24	Equip Directiu		X							
Actualitzar el pla d'acollida digital	16/11/24	20/12/24	Comissió Digital		X							

## AVALUACIÓ

Objectiu 1:	Acompanyar la comunitat educativa per millorar la competència digital per tal d'aprofitar les oportunitats que la tecnologia ens ofereix	Àmbit:	Famílies-Alumnes-Mestres										
Activitats o actuacions que es portaran a terme:													
Activitat o actuació:	Descripció de l'actuació:	Temporització									Responsables:	Recursos:	Avaluació i seguiment: Indicador i criteri d'èxit
		CURS 23-24			CURS 24-25			CURS 25-26				Materials, personals, econòmics....	
		1r.T	2n.T	3r.T	1r.T	2n.T	3r.T	1r.T	2n.T	3r.T			
Formació del professorat en la FIC o formació equivalent	Formar el professorat tot seguint la proposta de la FIC. Es repartirà la càrrega formativa al llarg del curs	x	x	x							Comissió Digital	Personals i econòmics	Formació realitzada (A) 85% del claustre format (E)
Introducció del debat sobre les tecnologies digitals a l'aula	Segons el curs, introduir xerrades sobre l'ús de les tecnologies digitals a l'aula. Preferiblement a les tutories per afavorir el caire més transversal				x	X	x				Equip docent	Personals	Activitats realitzades (A) Segona passada del Selfie (I) S'ha millorat el percentatge? (I)




 	<b>Estratègia digital de centre (EDC)</b>	
--	---	---

Formació de les famílies en seguretat i eines de control a la xarxa	Programar sessions de formació amb un especialista sobre: 1: Seguretat a la xarxa (Primària) 2: Eines de control parental (ESO)												Comissió Digital	Personals. i econòmics.	Trobades realitzades (A) Enquesta les famílies (E)
	grau d'aplicació	<b>(A) ON SOM? AVANCEM? ESTEM FENT EL QUE VAM DIR? EN QUIN GRAU ESTEM IMPLANTANT EL QUE HEM DIT?</b>													
	grau d'execució	<b>(E) QUALITAT:TERMINI? UTILITZACIÓ DELS RECURSOS PREVISTOS? ADEQUACIÓ METODOLÒGICA? NIVELL D'ACOMPLIMENT DE LES PERSONES IMPLICADES?</b>													
	grau d'impacte	<b>(I) UTILITAT DE LES ACTIVITATS EN L'ASSOLIMENT DE L'OBJECTIU / SERVEIXEN PER A ACONSEGUIR L'OBJECTIU?</b>													

Objectiu 2:	Dotar al centre d'infraestructura adient per tal d'oferir competitivitat a l'alumnat										Àmbit:	Escola
Activitats o actuacions que es portaran a terme:												
Activitat o actuació:	Descripció de l'actuació:	Temporització			Responsables:	Recursos:	Avaluació i seguiment:					
		CURS 23-24	CURS 24-25	CURS 25-26								



		1r.T	2n.T	3r.T	1r.T	2n.T	3r.T	1r.T	2n.T	3r.T		Materials, personals, econòmics....	
Inici de la instal·lació de pantalles digitals a Secundària (3r i 4t)	Instal·lar les pantalles a les aules corresponents			X							Direcció	Econòmics	Instal·lada i en funcionament (A)
Final de la instal·lació de pantalles digitals a Secundària (1r i 2n)	Instal·lar les pantalles a les aules corresponents						X				Direcció	Econòmics	Instal·lada i en funcionament (A)
Final de la instal·lació de pantalles digitals a Primària (4t, 5è i 6è)	Instal·lar les pantalles a les aules corresponents									X	Direcció	Econòmics	Instal·lada i en funcionament (A)
	grau d'aplicació	<b>(A) ON SOM? AVANCEM? ESTEM FENT EL QUE VAM DIR? EN QUIN GRAU ESTEM IMPLANTANT EL QUE HEM DIT?</b>											
	grau d'execució	<b>(E) QUALITAT:TERMINI? UTILITZACIÓ DELS RECURSOS PREVISTOS? ADEQUACIÓ METODOLÒGICA? NIVELL D'ACOMPLIMENT DE LES PERSONES IMPLICADES?</b>											

 	<b>Estratègia digital de centre (EDC)</b>	
--	---	---




	grau d'impacte	(I) <i>UTILITAT DE LES ACTIVITATS EN L'ASSOLIMENT DE L'OBJECTIU / SERVEIXEN PER A ACONSEGUIR L'OBJECTIU?</i>
--	----------------	--

Objectiu 3:	Potenciar l'ús de les plataformes Sallenet i Microsoft 365 per tal que la nostra Comunitat Educativa sigui efectiva digitalment	Àmbit:	Famílies-Alumnes-Mestres										
Activitats o actuacions que es portaran a terme:													
Activitat o actuació:	Descripció de l'actuació:	Temporització									Responsables:	Recursos:	Avaluació i seguiment:
		CURS 23-24			CURS 24-25			CURS 25-26				Materials, personals, econòmics....	
		1r.T	2n.T	3r.T	1r.T	2n.T	3r.T	1r.T	2n.T	3r.T			

Formar tota la comunitat educativa (mestres, alumnat i famílies) en Sallenet i en les eines Microsoft	Creació i publicació de tutorials per les tasques més comuns de salenet i teams per les famílies				x	x	x					Coordinador tac i Ampa	Personals i econòmics	Documents i publicació realitzada (E)
Fomentar l'ús de Sallenet i de les eines Microsoft							x	x	x			Caps d'estudis i Coordinador tac	Personals	Quantificar via "informes d'estadístiques de salenet" el seu ús abans i després de la formació. (E) Enquesta famílies (I)
	grau d'aplicació	<b>(A) ON SOM? AVANCEM? ESTEM FENT EL QUE VAM DIR? EN QUIN GRAU ESTEM IMPLANTANT EL QUE HEM DIT?</b>												
	grau d'execució	<b>(E) QUALITAT:TERMINI? UTILITZACIÓ DELS RECURSOS PREVISTOS? ADEQUACIÓ METODOLÒGICA? NIVELL D'ACOMPLIMENT DE LES PERSONES IMPLICADES?</b>												
	grau d'impacte	<b>(I) UTILITAT DE LES ACTIVITATS EN L'ASSOLIMENT DE L'OBJECTIU / SERVEIXEN PER A ACONSEGUIR L'OBJECTIU?</b>												

Objectiu 4:	Enfortir els canals de comunicació per tal de donar una imatge positiva a la nostra Comunitat Educativa actual i futura										Àmbit:	Famílies
Activitats o actuacions que es portaran a terme:												
Activitat o actuació:	Descripció de l'actuació:	Temporització			Responsables:	Recursos:	Avaluació i seguiment:					
		CURS 23-24	CURS 24-25	CURS 25-26								

		1r.T	2n.T	3r.T	1r.T	2n.T	3r.T	1r.T	2n.T	3r.T		Materials, personals, econòmics....	
Anàlisi dels resultats que obtenim amb els diferents canals de comunicació	Passar l'enquesta a les famílies relativa. Fer-ne el buidatge.			x	x						Equip de comunicació	Personals.	Enquesta passada (E) Buidatge realitzat (A)
Potenciació i ús d'aquells canals que utilitzin més les nostres famílies, un cop fet l'anàlisi	Publicitar i utilitzar els canals més ajustats a les famílies				x	X	x				Equip de comunicació	Personals i materials	Publicació a les xarxes més adients (I)
Estudi dels possibles nous canals que puguin aparèixer per avaluar la seva aplicació o no.	Revisar possibles nous canals de comunicació							x	x	X	Equip de comunicació	Personals i materials	Revisió de noves xarxes comunicatives (A)
	grau d'aplicació	<b>(A) ON SOM? AVANCEM? ESTEM FENT EL QUE VAM DIR? EN QUIN GRAU ESTEM IMPLANTANT EL QUE HEM DIT?</b>											
	grau d'execució	<b>(E) QUALITAT:TERMINI? UTILITZACIÓ DELS RECURSOS PREVISTOS? ADEQUACIÓ METODOLÒGICA? NIVELL D'ACOMPLIMENT DE LES PERSONES IMPLICADES?</b>											

  <b>Generalitat de Catalunya</b> <b>Departament d'Educació</b>	<b>Estratègia digital de centre (EDC)</b>	
---	---	---

	grau d'impacte	(I) <i>UTILITAT DE LES ACTIVITATS EN L'ASSOLIMENT DE L'OBJECTIU / SERVEIXEN PER A ACONSEGUIR L'OBJECTIU?</i>
--	----------------	--

Objectiu 5:	Concretar els diversos documents que integren la cultura digital del centre per tal d'endregar la documentació del centre. (Pla d'acollida de les famílies)									Àmbit:	Famílies		
Activitats o actuacions que es portaran a terme:													
Activitat o actuació:	Descripció de l'actuació:	Temporització									Responsables:	Recursos:	Avaluació i seguiment:
		CURS 23-24			CURS 24-25			CURS 25-26				Materials, personals, econòmics....	
		1r.T	2n.T	3r.T	1r.T	2n.T	3r.T	1r.T	2n.T	3r.T			

Revisar la documentació relativa al pla d'acollida digital de les famílies	Revisar la documentació relativa a l'estratègia digital						X					Equip directiu	Personals.	Documentació revisada (A)
Actualitzar el pla d'acollida digital	Realitzar el Pla d'acollida a les famílies i publicarlo						X					Comissió Digital	Personals.	Document actualitzat/realitzat (E)
	grau d'aplicació	<b>(A)</b> ON SOM? AVANCEM? ESTEM FENT EL QUE VAM DIR? EN QUIN GRAU ESTEM IMPLANTANT EL QUE HEM DIT?												
	grau d'execució	<b>(E)</b> QUALITAT:TERMINI? UTILITZACIÓ DELS RECURSOS PREVISTOS? ADEQUACIÓ METODOLÒGICA? NIVELL D'ACOMPLIMENT DE LES PERSONES IMPLICADES?												
	grau d'impacte	<b>(I)</b> UTILITAT DE LES ACTIVITATS EN L'ASSOLIMENT DE L'OBJECTIU / SERVEIXEN PER A ACONSEGUIR L'OBJECTIU?												